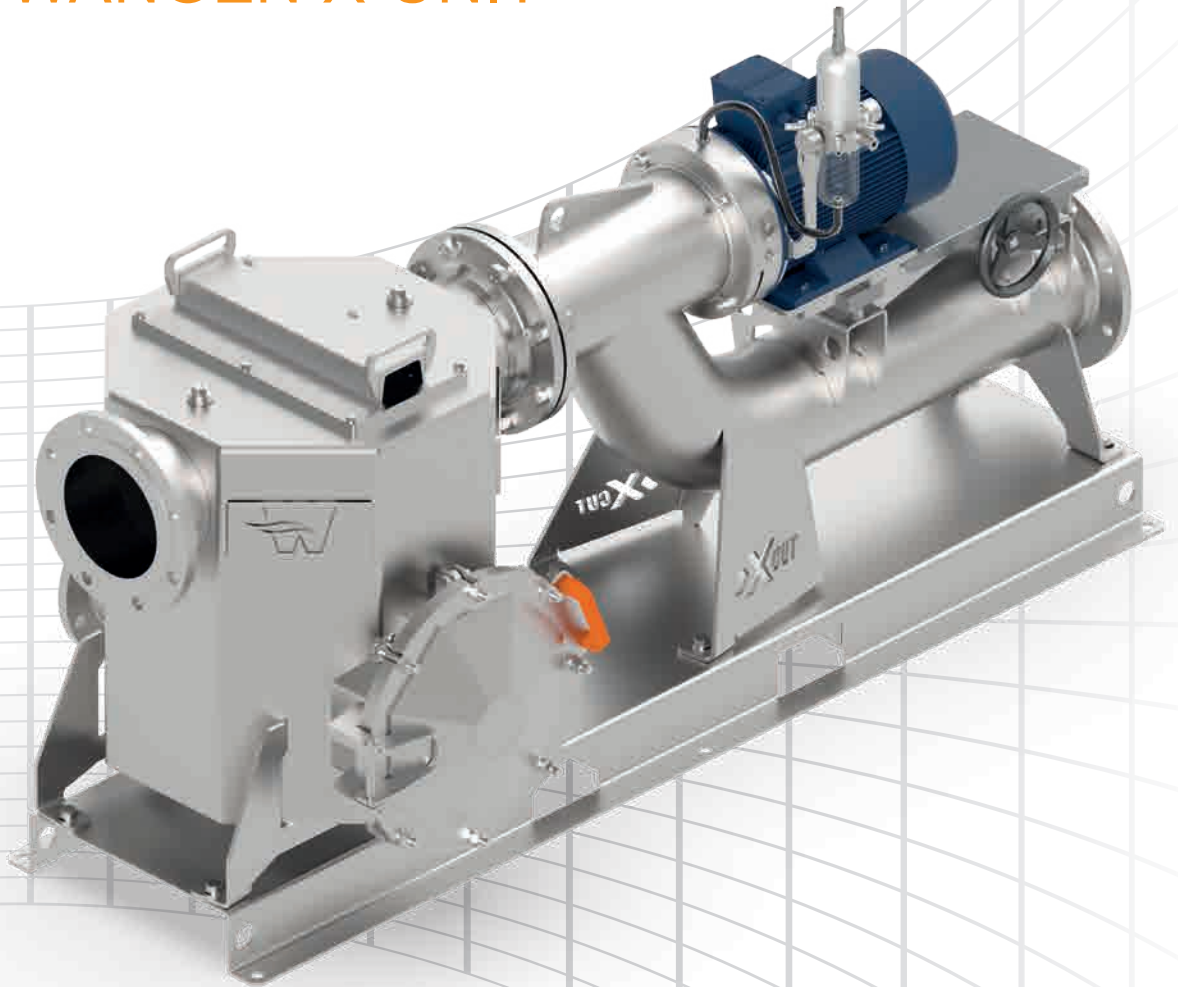


Система удаления и измельчения инородных тел
WANGEN X-UNIT



Модульная структура для надежной
защиты установок:

X-TRACT
+ **X-CUT**
= **X-UNIT.**



WANGEN X-UNIT

Система полного удаления и измельчения инородных тел:

Система WANGEN X-UNIT используется в тех случаях, когда посторонние предметы и мусор из перекачиваемой среды должны быть отделены и/или измельчены:

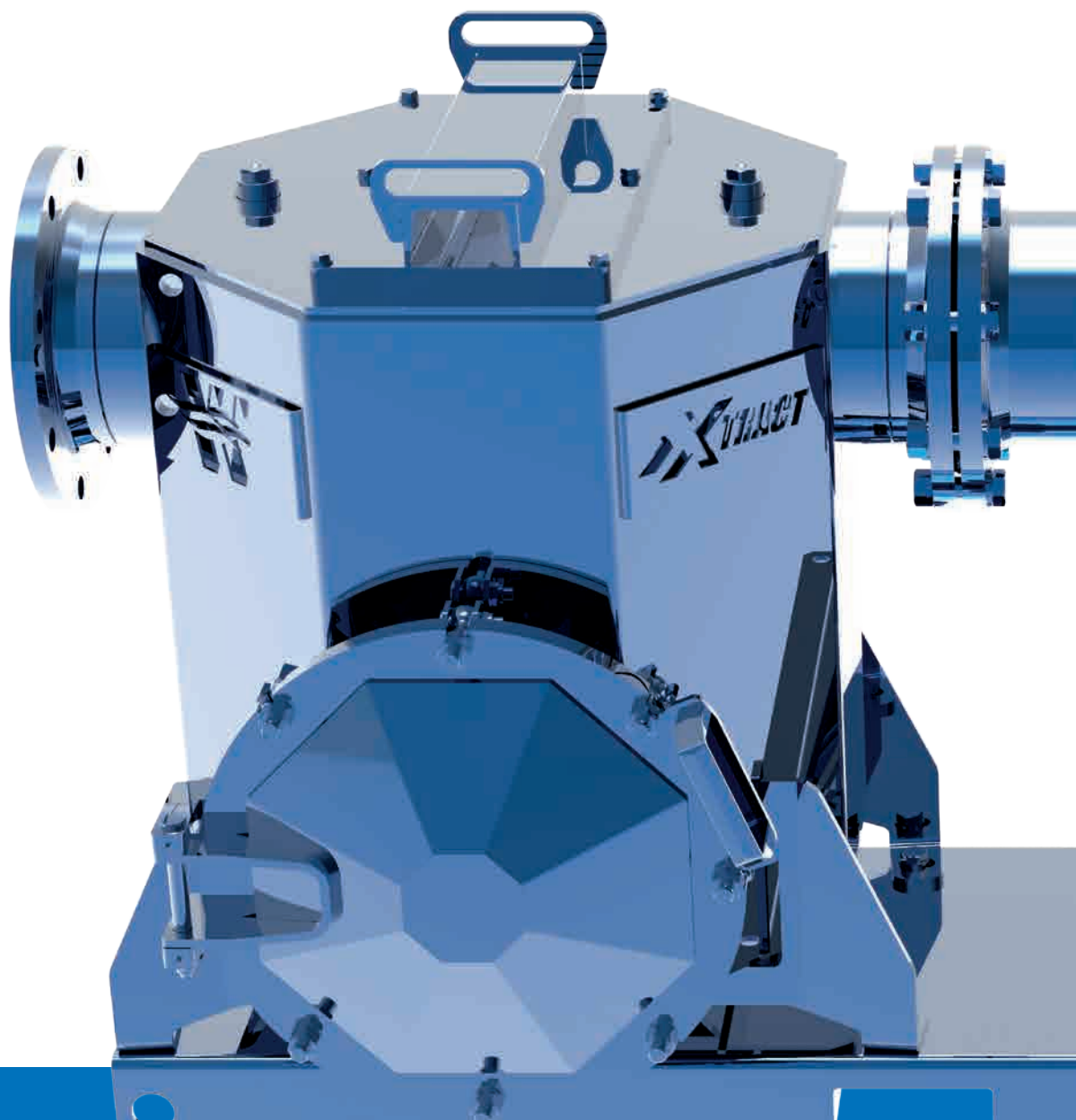
- Биогазовые установки
- Утилизация биологических отходов
- Применение в сельскохозяйственной технике
- Мобильные системы обработки жидкого навоза
- Муниципальные очистные сооружения

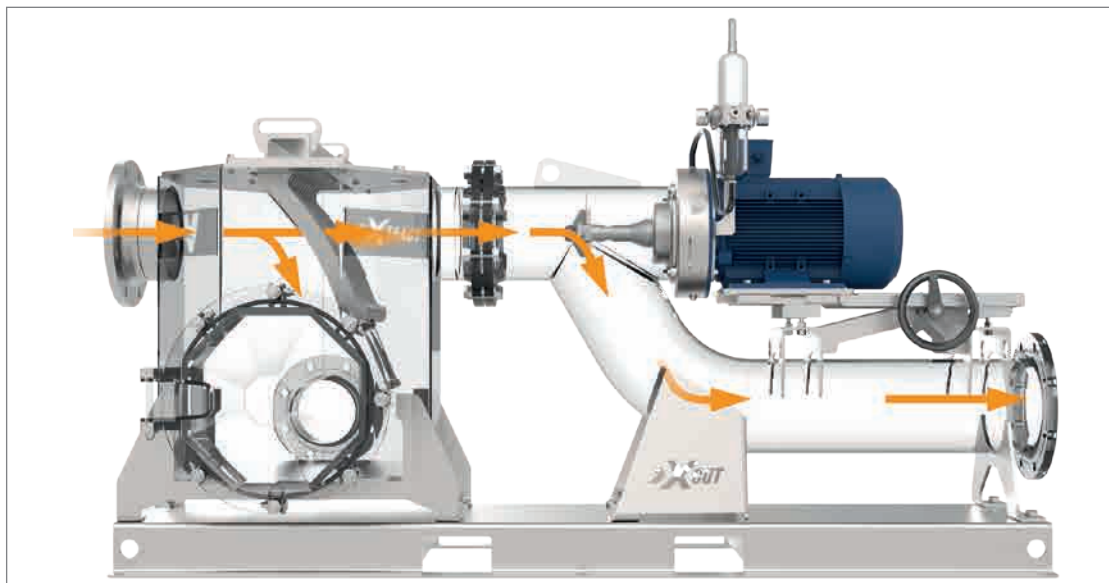
Модульная структура

Система WANGEN X-UNIT состоит из двух модулей: X-TRACT и X-CUT. Оба модуля могут работать как отдельно, так и вместе (так же как и компонент X-UNIT).

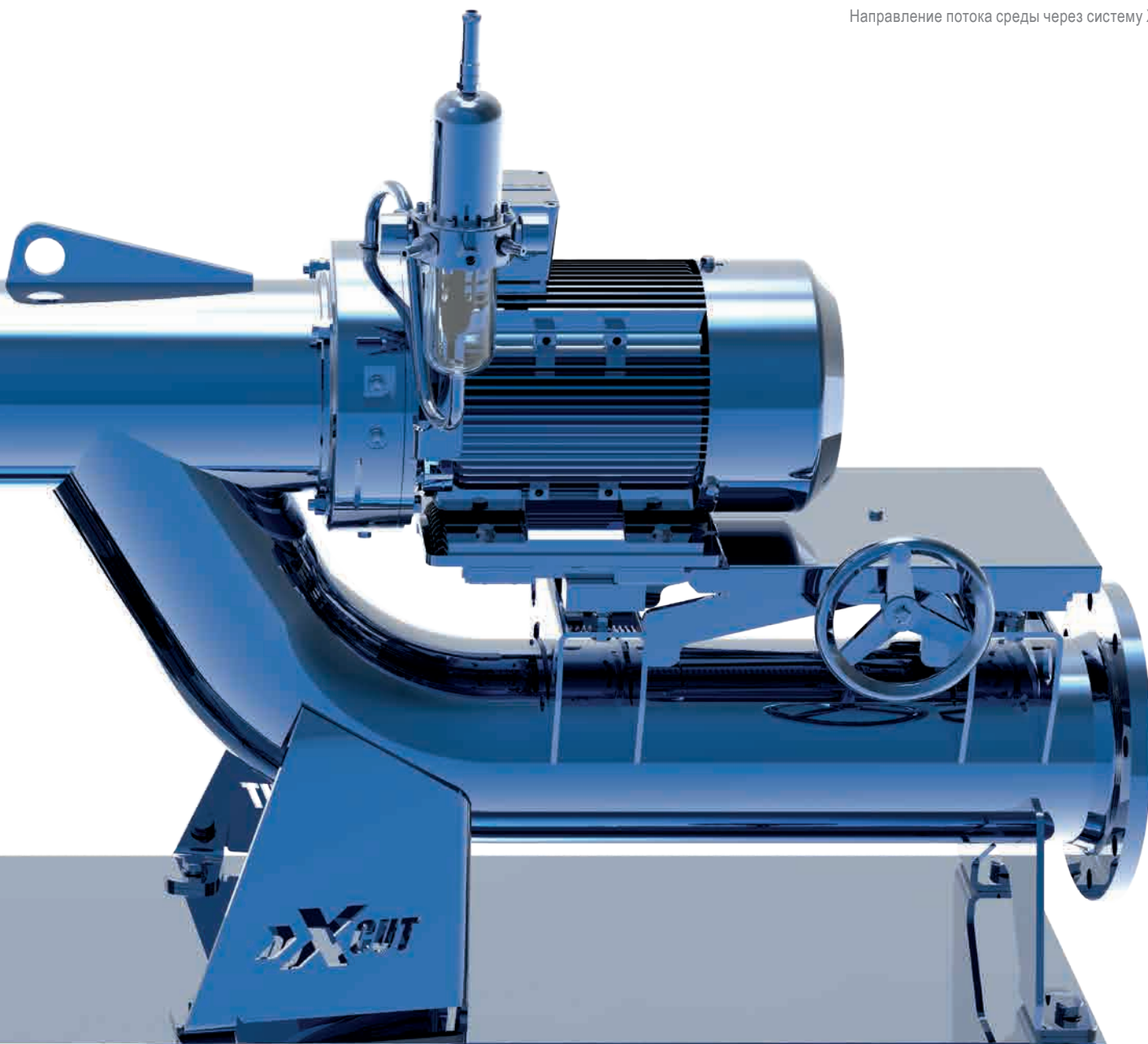
Безопасность процесса благодаря удалению

вредных для системы инородных тел и мусора с помощью сепаратора инородных тел X-TRACT и режущего блока X-CUT. Возможна оптимальная адаптация режущего блока к среде.





Направление потока среды через систему X-UNIT



WANGEN X-TRACT

Легкая адаптация системы

под конкретное применение путем замены сепаратора с различной пропускной способностью.

Легкое удаление инородных тел

через широкие ревизионные люки.

Беспрепятственное интегрирование в существующие системы

через стандартный фланец и компактный дизайн конструкции. Возможна отдельная установка модульной структуры в случае ограниченного пространства.

Другие преимущества:

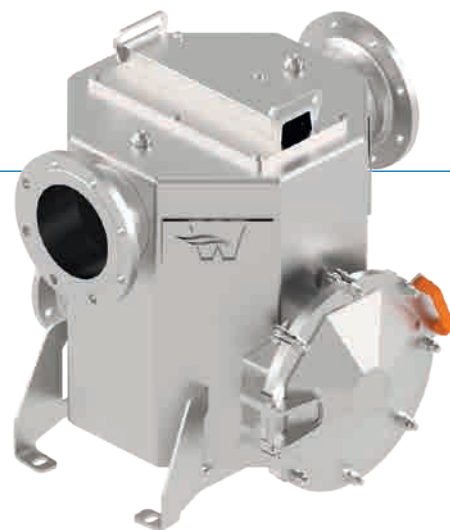
- Надежная конструкция.
- Не препятствующий потоку камнеуловитель.
- Возможность установки поддона в камнеуловителе для простого удаления инородных тел.
- Возможны дополнительные подключения для промывки.

WANGEN X-TRACT - это модуль для отделения инородных тел от перекачиваемой среды, для защиты деталей трубопроводов, насосов и прочего оборудования.

Особенно это применимо для биогазовых установок и сельскохозяйственной техники: камни, дерево, металлические детали или другие посторонние предметы извлекаются из перекачиваемой среды, чтобы обеспечить бесперебойную работу и снизить скорость износа системы.

Перекачиваемые среды с более высокой плотностью, чем вода (например, камни), опускаются под действием силы тяжести и направляются сепаратором в камнеуловитель.

Поэтому для отделения таких инородных тел не требуются подвижные составные части. Геометрия сепаратора гарантирует



непрерывную очистку через подаваемую перекачиваемую среду. Таким образом, модуль X-TRACT позволяет избежать сбоев и связанных с ними простоев всей системы.

Компоненты модуля X-TRACT

- 1 Всасывание. Фланец DN200 / PN10
- 2 Возможность подключения различных датчиков для контроля процесса
- 3 Резервуар для инородных тел
- 4 Сепаратор для удаления грубых загрязнений и тяжелых предметов
- 5 Фланец DN150 / PN10 для слива жидкости из приемного контейнера
- 6 Большое окно для удаления осевших инородных тел
- 7 Нагнетание. Фланец DN200 / PN10

Материал: сталь оцинкованная (другие материалы по запросу)

Максимальная производительность: 1,250 м³/ч / 347 л/сек*

Максимальное давление: 6 бар



вид сзади



*данные по воде

WANGEN X-CUT

Не требуется никаких внешних подъемных устройств

для установки и демонтажа быстроизнашивающихся деталей с помощью подвижного приводного устройства.

Предотвращение износа, отключения системы и повреждения

благодаря измельчению инородных тел до длины и размера, не вызывающих проблем.

Безопасность процесса

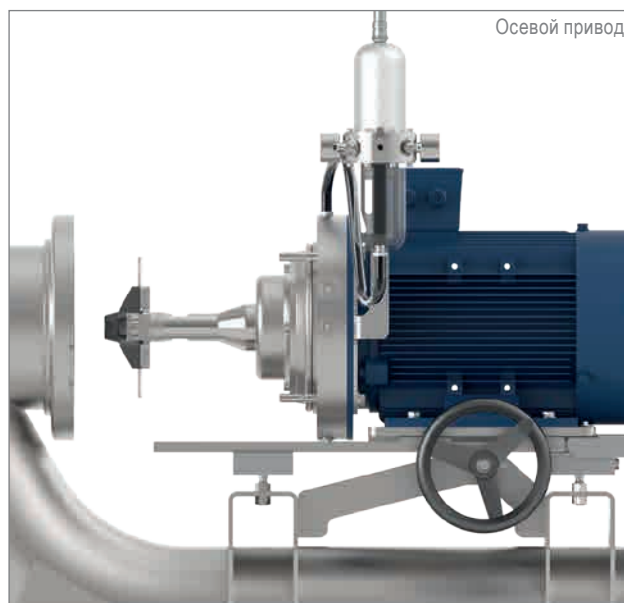
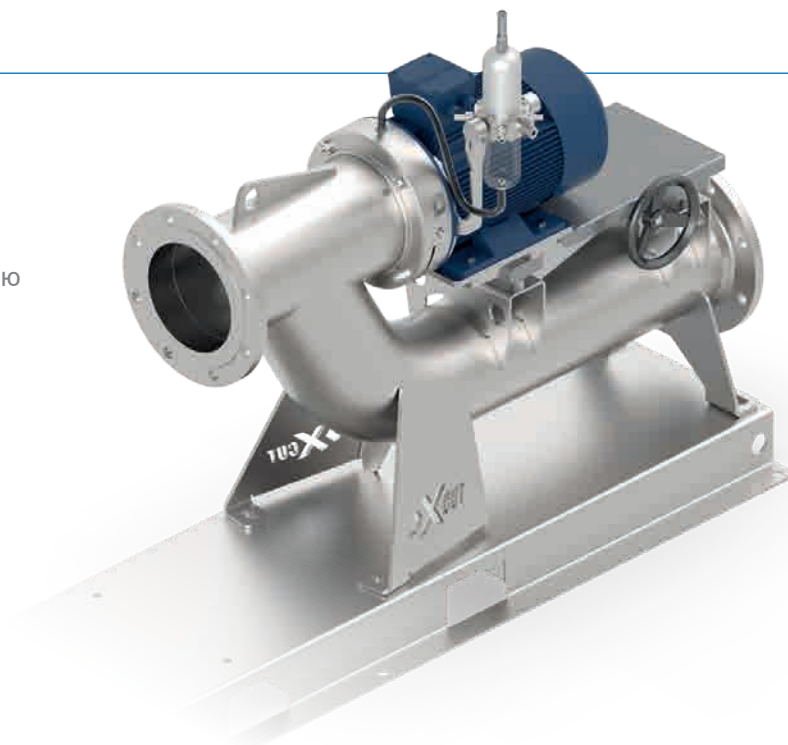
благодаря возможности дальнейшего использования модуля X-TRACT в случае демонтажа модуля X-CUT путем установки глухой крышки на фланце.

Другие преимущества:

- Надежная конструкция.
- Компактный дизайн.
- Режущий инструмент изготовлен из прочной износостойкой стали.
- Долгий срок службы благодаря высококачественным материалам и двусторонним лезвиям. Соответственно низкие затраты владения.
- Простая и быстрая замена режущих ножей с помощью центрального натяжного винта.
- Мощный мотор гарантирует надежное измельчение.

WANGEN X-CUT - это модуль для измельчения инородных тел в перекачиваемой среде. Режущий блок может быть оптимально адаптирован к перекачиваемой среде простой модификацией. В результате этого предотвращаются остановки в работе системы, например, из-за наматывания волокон на вал или тому подобное.

Оптимальное функционирование в сочетании с блоком WANGEN X-TRACT.



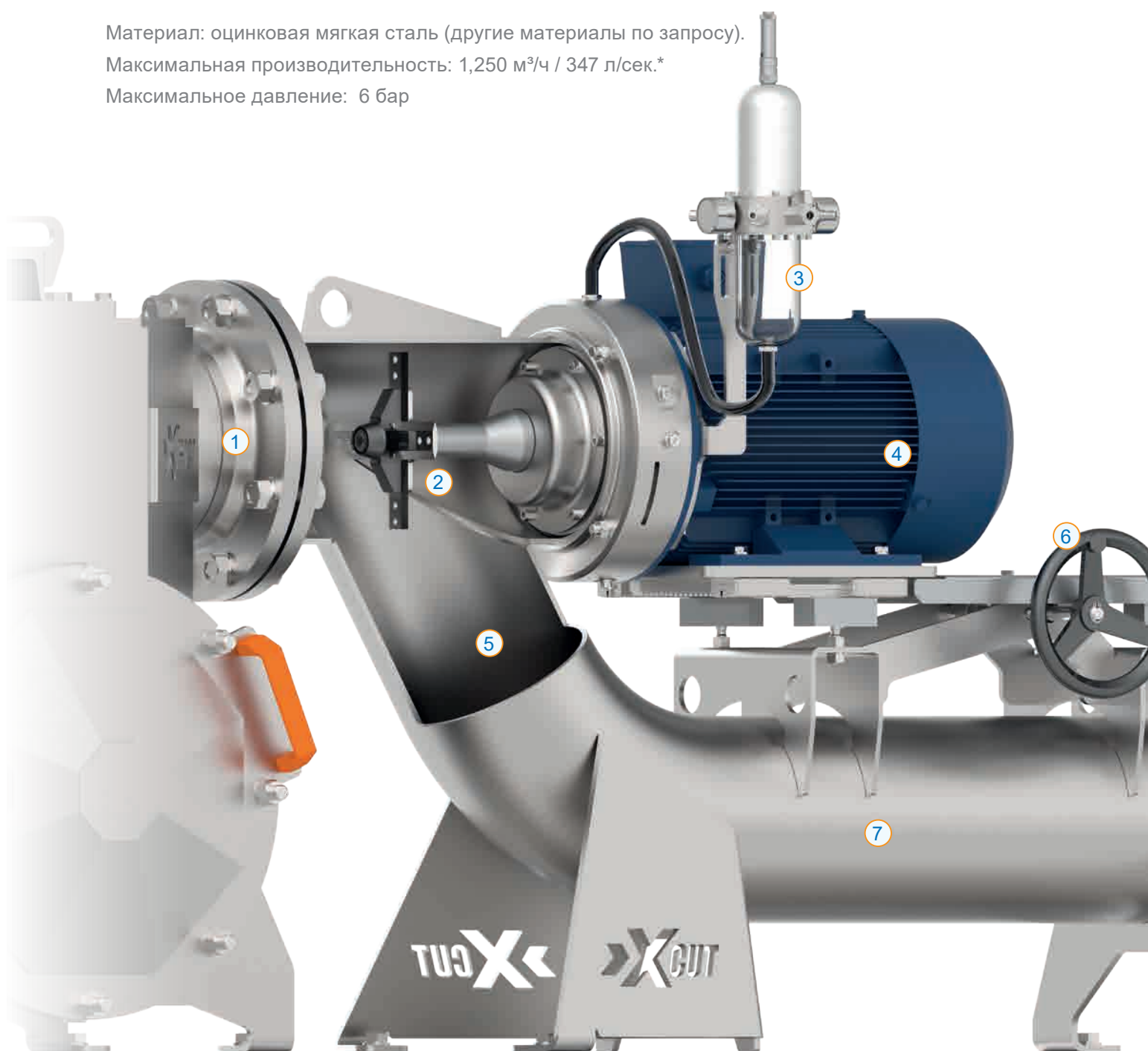
Компоненты X-CUT:

- 1 Подача среды
- 2 Режущий блок/измельчающий инструмент
- 3 Накопительный бак для масла механического уплотнения
- 4 Привод
- 5 Сливная труба
- 6 Маховик для ручного перемещения блока X-CUT
- 7 Нагнетание

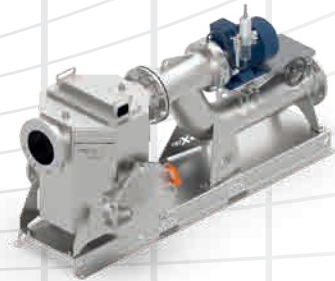
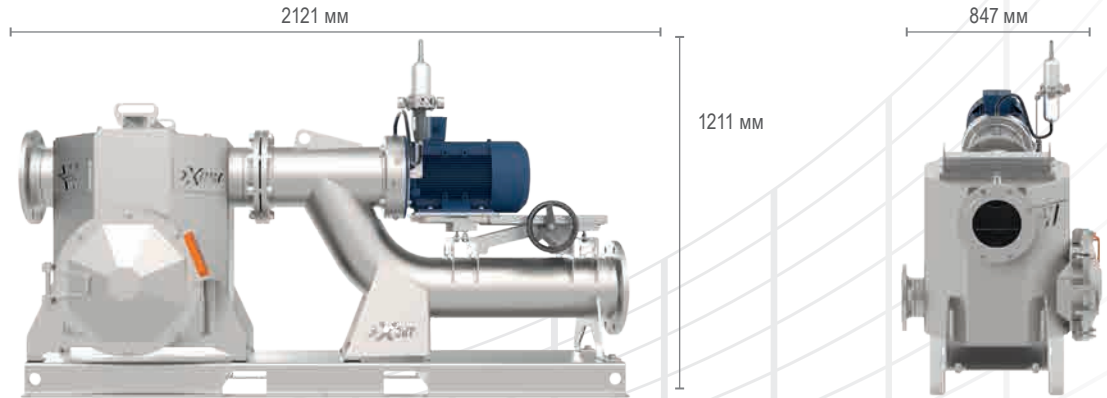
Материал: оцинкованная мягкая сталь (другие материалы по запросу).

Максимальная производительность: 1,250 м³/ч / 347 л/сек.*

Максимальное давление: 6 бар



*данные по воде



Продукция WANGEN PUMPEN сертифицирована по:

ISO 9001 (система менеджмента качества)

ISO 14001 (система менеджмента окружающей среды)

ISO 45001 (Охрана труда и здоровья)

Ваши контакты:



ООО „Ранта“

Россия, Санкт-Петербург

ул.Домостроительная, 4А, офис 214

www.ranta-pumps.ru

info@ranta-pumps.ru



Pumpenfabrik Wangen GmbH

Simoniusstrasse 17

88239 Wangen im Allg.

Germany

www.wangen.com

Техническая поддержка: +49 7522 997-0

Служба поддержки: +49 7522 997-997

Запчасти: +49 7522 997-896